

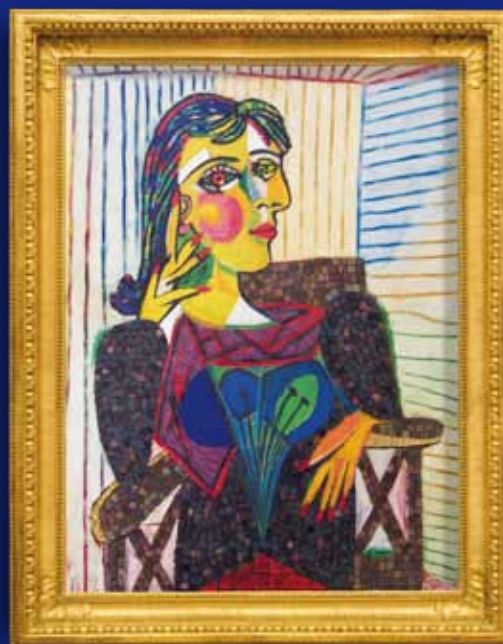
In copertina: Ritratto di Dora Maar, 1937. Opera musiva nata dalle suggestioni del quadro di Picasso omonimo - Officina dell'arte



comune di trieste



Fondazione  
Bambini  
e Autismo  
ONLUS



Mosaicamente

OMAGGIO A

**Picasso**

Orari di apertura mostra

Tutti i giorni ore 10.00 - 13.00 e 17.00 - 20.00

Inaugurazione venerdì 19 dicembre 2014, ore 18.00

**ingresso libero**

Informazioni

Fondazione Bambini e Autismo Onlus

Telefono 0434.247550 - [segreteria@bambinieautismo.org](mailto:segreteria@bambinieautismo.org)

[www.bambinieautismo.org](http://www.bambinieautismo.org) - [www.officinadellarte.org](http://www.officinadellarte.org)

**19 DICEMBRE 2014 / 11 GENNAIO 2015**  
**SALA A. FITTKE / PIAZZA PICCOLA, 3 / TRIESTE**

## OMAGGIO A PICASSO

Pablo Picasso è stato l'uomo che più di altri ha condizionato l'arte del XX secolo e grazie alla sua longevità e genio artistico ha prodotto numerosissime opere differenti tra loro per stile, per composizione nonché per l'uso dei materiali impiegati per realizzarle. La sua esuberanza nella vita ha fatto sì che la sua arte sia arrivata a tutti superando di slancio la cerchia dell'élite degli addetti ai lavori. Questo suo successo planetario sta da una parte nello stile facilmente riconoscibile ai più e dall'altra anche nell'impegno civile che grazie ad alcune opere, Guernica su tutte, hanno avvicinato alla sua produzione artistica milioni di persone.

A **L'Officina dell'arte**, l'atelier della **Fondazione Bambini e Autismo Onlus** dove persone, con autismo e non, lavorano assieme il mosaico, si è cercato di interpretare (con un po' di sfrontatezza) le opere di questo "grande dell'arte", scegliendole tra le più note, partendo dal punto di vista delle persone con autismo che sono attente più ai particolari della realtà piuttosto che alla generalità della stessa.

La nostra interpretazione dei quadri di Picasso è stata quindi molto centrata sui dettagli che dalle opere emergevano, ma allo stesso tempo abbiamo fatto tesoro della lezione dell'artista utilizzando materiali impropri e lontani dalla tradizione musiva. La mostra, che ha già riscosso un grande successo di pubblico a Pordenone, a Udine e a Salsomaggiore Terme (PR) conclude il suo viaggio nel 2014 a Trieste.

Anche a Trieste come sempre saranno i visitatori a decretare il successo di questa mostra e dei mosaici che la compongono, tuttavia sul piano umano la riscossa dei nostri utenti che possono andare fieri del loro lavoro presentato in questa esposizione è per noi il successo più grande.

I curatori della mostra



Fondazione  
Bambini  
e Autismo  
ONLUS

in collaborazione con



comune di trieste



con il sostegno



FONDAZIONE ERNESTO ILLY

La S. V. è invitata all'inaugurazione della mostra

OMAGGIO A  
**Picasso**

opere realizzate presso il Centro lavorativo per persone con autismo adulte **Officina dell'arte** di Pordenone

che si terrà

**venerdì 19 dicembre 2014**

alle ore 18.00

presso la **Sala A. Fittke**

in **piazza Piccola, 3 a Trieste**

Cinzia Raffin

*Presidente Fondazione*

*Bambini e Autismo Onlus*